

Victor M. Iușceanu

SOLFEGII

VOLUMUL II

GRAFOART

PREFAȚA

Volumul II al lucrării **Solfegii** reprezintă continuarea directă și sistematică a problemelor incluse în volumul I, probleme ce sunt acum dezvoltate și completate cu noi capitole.

În primul volum, sistemul tonal include 4 alterații constitutive, după care urmează capitolul „Solfegii modale în stil popular“. În acest fel s-a alcătuit un ciclu finit, care dă posibilitate celor ce studiază „solfegiul“ să parcurgă în întregime, la un nivel mediu, problemele acestei discipline.

Volumul II cuprinde exerciții și solfegii de grad superior repartizate astfel:

- Solfegii cu 5, 6 și 7 alterații constitutive,
- Variante ale modului minor și major,
- Moduri naturale diatonice,
- Moduri modificate,
- Solfegii modale modulatorii,
- Sisteme pentatonice,
- Sistemul hexatonal.

Fiecare din aceste capitole începe cu solfegii de factură mai ușoară, ajungându-se treptat la solfegii mai complexe. Se recomandă ca studiul solfegiilor să se facă, pe cât este posibil, în ordinea prezentării capitolelor. Cu toate acestea, atunci când se impun necesități de ordin metodic, în legătură cu temele predate la teoria muzicii, nu sunt excluse salturile de la un capitol la altul.

Faptul că în unele solfegii apar probleme ce aparțin unor capitole ulterioare se datorește exclusiv intenției de a îmbogăți forma artistică a solfegiului, urmând ca aceste probleme să fie aprofundate la capitolul respectiv. De asemenea, apariția unor solfegii mai ușoare după cele mai complexe este condiționată de desfășurarea planului metodic al lucrării, deoarece, fiecare problemă necesită încadrarea ei în solfegii mai ușoare la începutul capitolului.

Am elaborat această lucrare în speranța că va folosi tineretului studios din instituțiile noastre de învățământ muzical căruia i-o dedic cu toată dragostea.

București, 1964

Victor M. Iușceanu

SOLFEGII TONALE

TONALITĂȚILE

Si - sol #

Re b - si b

Fa # - re #

Sol b - mi b

Do # - la #

Do b - la b

SOLFEGII ÎN TONALITATEA SI MAJOR

Acordajul tonal



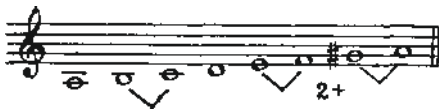
Andantino $\text{♩} = 66$

333

Musical score for exercise 333 in Si major, 6/4 time, Andantino tempo. The score consists of nine staves of music. The key signature has four sharps (F#, C#, G#, D#). The piece begins with a mezzo-forte (*mf*) dynamic. The first staff contains a half note G#5, a quarter note F#4, and a quarter note G#5. The second staff features a crescendo (*cresc.*) and includes a triplet of eighth notes (F#4, G#5, A#5) and a triplet of quarter notes (G#5, A#5, B6). The third staff contains a mezzo-forte (*mf*) dynamic, a triplet of eighth notes (F#4, G#5, A#5), a triplet of quarter notes (G#5, A#5, B6), and a crescendo (*cresc.*). The fourth staff starts with a forte (*f*) dynamic. The fifth staff begins with a piano (*p*) dynamic. The sixth staff returns to mezzo-forte (*mf*) and includes a crescendo (*cresc.*). The seventh staff features a forte (*f*) dynamic. The eighth staff includes a mezzo-forte (*mf*) dynamic. The ninth staff concludes the exercise with a mezzo-forte (*mf*) dynamic.

VARIANTELE MODULUI MINOR

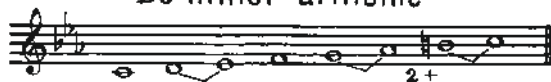
Minor armonic



Minor melodic



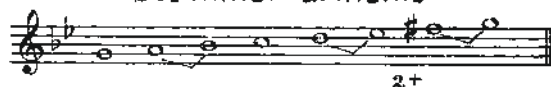
Do minor armonic



Moderato $\text{♩} = 84$

393

Sol minor armonic



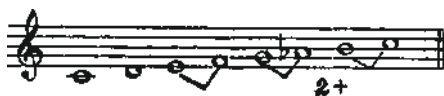
Laghetto $\text{♩} = 56$

394

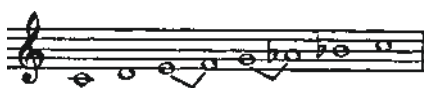
*) Modulație pasajeră

VARIANTELE MODULUI MAJOR

Major armonic



Major melodic



SOLFEGII MODALE

MODURI NATURALE DIATONICE

**Modurile: dorian, frigian, lidian,
mixolidian, eolian și locrian**